

RAPPORT D'ACTIVITÉ
2023 • 2024

**L'industrie
comme**
boussole

UIMM

Ain

LA FABRIQUE
DE L'AVENIR



édito

MOTS CROISÉS

La réindustrialisation en France reste une priorité, la condition pour répondre aux enjeux de souveraineté, de prospérité et de décarbonation. Garder le cap de la réindustrialisation, c'est défendre une industrie forte, enracinée, qui porte la vision d'un avenir de progrès scientifique, économique et social. En témoignent de grands projets enthousiasmants, au premier rang desquels l'implantation de deux futurs réacteurs EPR dans la Plaine de l'Ain, au sein d'une filière nucléaire déjà solidement structurée autour de la production et de la recherche sur le territoire.

Nous le savons, l'industrie est une réponse aux défis qui se posent aujourd'hui en termes d'indépendance, d'endettement, d'emploi, de mutations technologiques et de transition énergétique. En cela, elle détient les clés d'une croissance durable dont elle constitue la colonne vertébrale économique et sociale.

Gagner la bataille de la réindustrialisation passe avant tout par les compétences, la bonne articulation entre formation initiale et professionnelle, et la promotion des savoir-faire industriels pour intégrer davantage nos métiers dans les choix d'orientation.

Nous devons amplifier nos actions afin de mieux témoigner de la nécessité et de la transformation de nos usines, et de la richesse des entreprises aindinoises qui fabriquent l'avenir et contribuent à construire un monde meilleur. Une chance pour les jeunes générations en quête de sens dans leur vie professionnelle.

Se fixer comme boussole l'industrie, c'est aussi faire confiance aux acteurs de terrain, aux industriels que vous êtes et qui expriment pleinement votre responsabilité sociale au quotidien en innovant, en recrutant, en formant, et en transmettant vos savoir-faire.

Vous pouvez compter sur la mobilisation sans faille de l'UIMM de l'Ain qui saura composer avec tous les talents pour relever les nombreux défis qui nous attendent. Qu'ils soient ici tous remerciés, nos adhérents, nos équipes et les mandataires au sein de nos instances... cette communauté engagée qui est le cœur battant de l'industrie aindinoise.



François Perrier
Président de l'UIMM de l'Ain
et Président du groupe
Gérard Perrier Industrie.

Marie-Hélène Lebranchu
Déléguée générale de l'UIMM
de l'Ain.



Valoriser ses engagements et ses pratiques RSE

La Responsabilité sociétale des entreprises (RSE) concilie durabilité et compétitivité de l'entreprise. Elle suppose une approche globale et s'inscrit dans une démarche d'amélioration continue.

Comment concevoir aujourd'hui la vie de l'entreprise sans intégrer sa part de RSE dont les exigences prennent une dimension concrète sous l'effet des crises successives ? Alors que les grands donneurs d'ordres sont soumis à des obligations réglementaires strictes, les PME-TPE sont, quant à elles, engagées dans une démarche pragmatique de la RSE auprès des collectivités locales, de leurs salariés,

de leurs clients et fournisseurs. Au sein de leur environnement, là où elles investissent, les entreprises industrielles forment, recrutent, prennent en compte la prévention des risques et la qualité de vie au travail.

Un outil de pilotage de la performance

Mobiliser ses collaborateurs autour du projet de l'entreprise, promouvoir sa "marque employeur" ou réduire son empreinte carbone : la RSE se traduit par une multitude de pratiques qui, par leur impact social, sociétal et environnemental, représentent un levier de performance globale et d'attractivité. Pour vous accompagner dans la structuration de votre feuille de route RSE, la branche a développé

une approche fondée sur une culture pro-industrielle et alignée sur les objectifs propres à chaque entreprise. Le référentiel UIMM permet de décrypter et de cibler les actions pour mieux répondre aux cahiers des charges des clients et aux attentes des parties prenantes. Par ailleurs, les engagements pris en matière de RSE conditionnent de plus en plus l'octroi de prêts. Aujourd'hui, plus de 800 entreprises industrielles en France et 24 PMI aindinoises ont obtenu la "charte d'engagement RSE" de l'UIMM, première étape avant la labellisation, se dotant ainsi d'un outil de pilotage stratégique et d'un plan d'action adapté aux dispositions réglementaires ⁽¹⁾. ♦

« En matière de RSE, il s'agit de transformer une contrainte en opportunité, d'identifier ce que l'on fait de bien pour mieux le valoriser ».

Cindy Levasseur, Cheffe de service RSE Environnement Produits chimiques au sein de l'UIMM.

(1) *Corporate Sustainability Reporting Directive (CSRD) / * Le devoir de vigilance, obligation faite aux donneurs d'ordres de prévenir les risques (sociaux, environnementaux, gouvernance) étendus aux activités des sous-traitants et fournisseurs



La gouvernance et l'enjeu RH sont les deux axes que nous privilégions aujourd'hui pour doter l'entreprise des process lui permettant de se différencier, et apporter aux collaborateurs les moyens de monter en compétence. L'obtention de la "charte d'engagement RSE" est une première étape qui révèle des points d'attention et les sujets à approfondir à plus ou moins long terme. Elle témoigne des valeurs que nous partageons dans l'entreprise : la capacité à se remettre en question, le respect et le savoir-faire.

Manon Cuillerat, Présidente et fondatrice de Cintramétaux, spécialisée dans la déformation à froid de tubes et profils métalliques (Saint-Didier-sur-Chalaronne).



J'ai réellement pris conscience de l'empreinte RSE de l'entreprise lors de mes échanges avec l'UIMM et dans le cadre de la charte d'engagement. Nous avons en effet inscrit depuis longtemps déjà, parmi nos priorités, la sécurité des salariés, le traitement des produits chimiques et la flexibilité du temps de travail. L'évaluation RSE nous pousse à aller plus loin, à cibler et à déployer des actions concrètes. Nous avons ainsi recruté notre premier alternant et travaillons actuellement à la rédaction d'un livret d'accueil pour les nouveaux collaborateurs et à une campagne d'affichage pour promouvoir les protections auditives.

Laurent Liogier, dirigeant de CVS Partner, entreprise spécialisée dans la fabrication de pièces plastiques en petite série, le développement de produits et la construction de moules d'injection prototype (Arbent).

Vous guider vers *l'écologie industrielle territoriale*

Les équipes de l'UIMM de l'Ain vous aident à identifier les leviers de votre compétitivité et à progresser dans votre performance. Qu'elles soient digitales ou environnementales, les transformations engagent les entreprises dans de nouveaux modèles économiques fondés sur une écologie industrielle territoriale. Celle-ci suppose de créer les conditions qui vous permettent d'innover, d'expérimenter, de vous former, et de vous connecter aux réseaux de partenaires.



Le "Parcours du dirigeant" est une expérience enrichissante qui offre l'opportunité de visiter d'autres sites industriels, ce qui élargit le champ des sujets et des rencontres. La force du programme tient au collectif qui se crée au fil des sessions. Il permet de densifier son réseau et d'échanger sur des problématiques communes. Je retiens aussi les temps de développement personnel, ils sont l'occasion de se remettre en question et d'apprendre sur ses pratiques managériales. Cette énergie et le capital de confiance acquis tout au long du parcours m'ont ouvert des portes. J'étais en situation de me poser les bonnes questions et de prendre de nouvelles responsabilités.

Jérôme Lagrut

Directeur de l'usine d'emboutissage chez Renault Trucks (Vénissieux) et membre de la 6^e promotion du Parcours du dirigeant.

L'industrie, c'est...

*"Construire le monde dans lequel on vit"
"Relever le défi de la transition écologique"*



POSONS ENSEMBLE LES FONDEMENTS DE VOTRE TRANSFORMATION

Toute démarche de performance s'inscrit dans une réflexion stratégique. Les équipes d'AGIR Industrie Services élaborent avec vous un diagnostic de l'entreprise et de ses activités. Celui-ci permet d'identifier les points forts et les axes de progrès pour prioriser et articuler ensuite, à partir de préconisations, les actions structurantes en termes de compétences et de compétitivité : un projet de réimplantation d'usine, le déploiement d'une stratégie commerciale, la création de parcours de formation, la mise en œuvre d'une Gestion des Emplois et des Parcours Professionnels (GEPP)...

ZOOM SUR...



Le "Parcours du dirigeant" : saison 7 !

Plébiscité par la communauté des industriels aindinois, le "Parcours du dirigeant" s'enrichit au fil des ans. La 6^e promotion s'est donné rendez-vous en juillet 2024 à Paris, au siège de l'UIMM, puis sur le campus de Paris-Saclay lors d'une visite du centre CEA-List et du Digital Experience Center Siemens. L'occasion pour le dirigeant de nourrir ses projets dans un cadre privilégié d'échanges et de connecter l'entreprise à son écosystème de clients, de fournisseurs et de partenaires. La 7^e promotion est officiellement lancée le 10 octobre 2024 dans le cadre de l'Assemblée générale de l'UIMM de l'Ain sous le marrainage d'Elvire Charre, Directrice de la centrale nucléaire du Bugey.



ZOOM SUR...



Accélérateur des transformations industrielles

Porté par l'UIMM de l'Ain aux côtés de Grenoble INP-UGA, le projet ACCEL 4.0 concrétise des avancées significatives dans le domaine de l'innovation industrielle. Il associe l'industrie, la recherche et l'enseignement pour mieux explorer quatre vecteurs de transformation : la digitalisation de l'offre industrielle, la re-fabrication additive, l'intelligence artificielle et l'éco-industrie. La plateforme repose sur une ingénierie pédagogique innovante et une R&D appliquée avec, à la clé, la création ou l'adaptation de parcours de formation et de programmes d'accompagnement pour les industriels.

Le projet ACCEL 4.S se structure dans le sillage du modèle développé au sein d'ACCEL 4.0 qu'elle dote de compétences en matière de RSE. En 2023, l'équipe AGIR Industrie Services a intégré les nouvelles réglementations⁽¹⁾ pour soutenir les entreprises dans leurs pratiques de soutenabilité et leur démarche de performance éco-responsable.

(1) Corporate Sustainability Reporting Directive (CSRD)



► Au cœur de l'AFPMA, Pôle Formation de l'UIMM de l'Ain, le **FabLab 4.0** abrite une ferme d'imprimantes 3D connectées qui offrent aux industriels, aux apprentis et, depuis la rentrée 2024, au personnel, les moyens de tester le processus de fabrication additive.

► **Maker's Factory**⁰¹, ouvert aux porteurs de projets innovants, est aujourd'hui un lieu d'expérimentation, de création, d'accélération et de développement industriel.



Nous développons au sein de la plateforme ACCEL 4.0 un modèle d'intelligence artificielle (IA) appliqué au contrôle qualité. Sous l'impulsion de l'UIMM de l'Ain et grâce à l'approche métier des équipes de Grenoble INP-UGA, nous faisons les bons choix technologiques. Le projet supposait une phase de démystification de l'IA et un accompagnement dans la construction d'un outil qui sera capable d'analyser demain nos pièces au fur et à mesure. Par ailleurs, l'entreprise a décidé d'investir dans une imprimante 3D dédiée au prototypage et aux opérations de maintenance. Là encore, nous avons besoin d'être formés pour intégrer la fabrication additive dans notre chaîne de production dont nous avons réussi à amortir les coûts en l'espace de quelques mois.

Samuel Lechat

Directeur de la production chez K-Line, premier fabricant de menuiserie en aluminium industriel (Saint-Vulbas).



fait marquant

L'UIMM de l'Ain intègre le conseil d'administration de Grenoble INP-UGA

70

ALUMNI "PARCOURS DU DIRIGEANT"

5

STARTUPS ACCOMPAGNÉES

60

ENTREPRISES GUIDÉES DANS LEUR TRANSITION NUMÉRIQUE

10

PARCOURS DE FORMATION INITIALE "MÉTIER DU NUMÉRIQUE"

CERTIFICATIONS "MÉTIER DE L'INDUSTRIE DU FUTUR"

24

ATELIERS ET WEBINAIRES ET PRÈS DE 600 PARTICIPANTS

10

PUBLICATIONS SCIENTIFIQUES

ZOOM SUR...



Un réseau d'excellence dédié à la transition environnementale

Le Campus des métiers et des qualifications éco-industrie s'ancre dans le territoire aindinois. Porté par l'UIMM de l'Ain en partenariat avec les acteurs (1) de la formation, de la recherche, de l'innovation et de l'entrepreneuriat, le campus a reçu en 2023 un avis favorable, première étape avant sa labellisation. Il se veut un lieu d'excellence et de convergence des compétences propres à la transition écologique, au service de la compétitivité territoriale (décarbonation, gestion des déchets, recyclage, économie circulaire...).

(1) Région Auvergne-Rhône-Alpes, Grand Bourg Agglomération, le Lycée Carriat, l'AFPMA, Mecabourg et Alimentec

- ☞ Diagnostic RSE
- ☞ Diagnostic "Transition écologique"
- ☞ Plan Compétence Compétitivité : diagnostic complet des activités
- ☞ Diagnostic 4.0
- ☞ Benchmark et veille technologique
- ☞ Serious games
- ☞ Conférences
- ☞ Voyages d'étude



Faire de l'industrie *une terre d'attractivité*

D'un côté, il s'agit d'attirer, d'orienter et de former. De l'autre, nous devons développer et adapter les compétences. L'enjeu est prioritaire, non seulement pour répondre à vos besoins de recrutement, mais aussi pour maintenir et déployer les compétences de vos collaborateurs. Au sein de l'écosystème, nos équipes actionnent les bons leviers pour relever ensemble le grand défi que constituent l'emploi et les compétences dans l'industrie.



➔ CRÉONS DES VOCATIONS INDUSTRIELLES

En 2024, l'UIMM de l'Ain a fait le choix de renforcer la mission dédiée à la promotion des métiers industriels. Pour attirer les talents, nous devons intervenir en amont, coordonner et amplifier nos actions auprès des collégiens, lycéens, étudiants et demandeurs d'emploi. Ouvrir les portes des usines, valoriser les formations et les parcours professionnels, témoigner de l'engagement RSE de nos entreprises : pour cela, l'UIMM de l'Ain a tissé des liens durables avec les établissements scolaires et les prescripteurs de l'insertion, de l'orientation et de l'emploi-formation.

« Nous avons une carte à jouer grâce à la transition écologique en orientant les jeunes, particulièrement sensibles aux enjeux environnementaux, vers les métiers qui transforment l'industrie aujourd'hui et demain ».

Solenne Arredi, chargée de mission promotion des métiers et transition écologique au sein de l'UIMM de l'Ain.



TAXE D'APPRENTISSAGE

En confiant tout ou partie de votre montant de taxe d'apprentissage (13 %) à l'Association pour la Promotion des Métiers de l'Industrie Auvergne-Rhône-Alpes (APMI Aura), vous contribuez directement au financement des actions en faveur de l'attractivité industrielle aindinoise : visites d'usines, forums dédiés à l'orientation, découverte des industries et des savoir-faire, jobdatings, promotion dans les établissements scolaires, stages...

La formation au cœur de nos actions

➔ Les finales mondiales des WorldSkills ont réuni 1400 jeunes issus de 69 pays, du 10 au 15 septembre 2024, à Lyon. Parmi eux et les 19 métiers industriels représentés, le nouveau champion "entraîné" par l'AFPMA, Pôle Formation de l'UIMM de l'Ain et centre d'excellence national des WorldSkills dans la fabrication additive, a décroché la médaille d'argent.

➔ L'évolution de l'offre de formation s'enrichit et s'adapte pour répondre toujours au plus près des besoins des industriels. Elle porte notamment sur l'enseignement supérieur, la modularisation des parcours et un large choix de formations diplômantes et certifiantes.

- Ouverture du Titre Professionnel Electricien en équipements du bâtiment et Technicien supérieur en méthodes et exploitation logistique.
- Elargissement de la carte formation du CAP au Bac+3 (maintenance, électrotechnique, numérique, conception, fabrication additive, logistique, QSE⁽¹⁾, management de projet, commercial).
- Création des Bachelors "Maintenance avancée" et "Industrialisation des procédés" (Bac+3).

➔ Le projet de bâtiment "génie électrique et logistique" se structure : il s'inscrit dans le cadre de la rénovation et de l'extension du centre de formation et de la transformation éco-industrielle engagée il y a deux ans pour accroître les capacités d'accueil, adapter et élargir l'offre de formation.

(1) Qualité-Sécurité-Environnement

L'industrie, c'est...

*"Là où les femmes s'épanouissent"
"Le plaisir et la fierté de faire"*



La question des compétences s'inscrit selon moi dans un cercle vertueux. L'intégration de nos apprentis s'accompagne de formations que nous déployons pour assurer l'acquisition des compétences et que nous renforçons, si besoin, par des CQPM⁽¹⁾. Quant au fonctionnement en binômes sur certains postes, il favorise la montée en compétence de nos salariés. Nous privilégions le mode projet à moyen et long terme et la formation continue qui permet de promouvoir nos métiers en interne et d'ouvrir de nouvelles opportunités.

Sébastien Catherin

Président du groupe Goyon, spécialisé dans la fabrication de pièces unitaires de chaudronnerie industrielle (Saint-Didier-sur-Chalaronne) et membre du conseil d'administration de l'UIMM de l'Ain.

(1) Certificat de qualification paritaire de la métallurgie

ZOOM SUR...



La mobilité internationale

Cofinancé par Erasmus+, la région Auvergne-Rhône-Alpes et les OPCO, le programme de mobilité internationale se déploie au travers de nouveaux partenariats. En 2023, 8 collaborateurs de l'AFPMA, Pôle Formation de l'UIMM de l'Ain, ont bénéficié d'une mobilité internationale dans le cadre d'une ouverture sur d'autres pratiques linguistiques, pédagogiques et métiers. L'AFPMA et les PMI aindinoises ont également accueilli des élèves allemands, québécois, suédois et canadiens tandis que 33 apprentis ont eu l'opportunité de séjourner en Espagne, en Finlande, en Allemagne et au Québec.



ZOOM SUR...



De nouveaux viviers de candidats

Le Groupement d'Employeurs Industrie de l'Ain, certifié GEIQ, est un pont entre les publics éloignés de l'emploi et les entreprises. Il s'appuie sur un réseau de prescripteurs (Mission locale, France Travail, association Tremplin...) et d'entreprises pour valoriser l'alternance et les contrats de mise à disposition. L'objectif : apporter toutes les clés pour un emploi durable et constituer un vivier de candidats. L'équipe intervient sous la forme d'accompagnements collectifs, de projets personnalisés et en petits groupes adaptés dans le cadre de parcours de formation sur-mesure, depuis la pré-sélection jusqu'à l'immersion professionnelle.



Tout l'enjeu est d'attirer les bons profils. Je crois beaucoup dans l'alternance, qui reste un axe fort, mais je mise également sur l'accueil des stagiaires qui disposent de bases académiques solides. Ils peuvent apporter beaucoup à l'entreprise, au-delà du besoin de main d'œuvre. La problématique des compétences se pose en amont. A nous, industriels, de permettre au plus grand nombre de se représenter concrètement nos métiers. Il nous faut pour cela structurer davantage nos efforts, pousser la porte des collèges et lycées, et toucher les jeunes via leurs propres canaux de communication.

Peggy Deusch

en charge de la transformation écologique du groupe Conductix Wampfler, spécialisé dans le transfert d'énergie et de données à des systèmes et engins mobiles (Belley) et membre du conseil d'administration de l'UIMM de l'Ain.

136

CQPM DÉLIVRÉS

200

DIPLÔMES
REMIS

91%

DE TAUX
DE RÉUSSITE

500

APPRENTIS
FORMÉS

3500

STAGIAIRES
DANS LE CADRE
DE LA FORMATION
CONTINUE

34

ACCOMPAGNEMENTS
RH

temps forts annuels

Ateliers thématiques
Journées portes ouvertes de l'AFPMA
"Matinées découverte de l'industrie"
Forum Ain'Formations Orientation
Odyssée de l'Industrie
Hashtag Festival
Rallye de l'emploi "Mesdames,
Osez l'Industrie !"
"Forindustrie, l'Univers extraordinaire"

Acteur de votre transformation sociale

Au sein de l'UIMM de l'Ain, les équipes juridique et ressources humaines vous guident dans la gestion de vos ressources humaines et la sécurisation des pratiques de votre entreprise. Par leur conseil, nos experts vous aident à appréhender et appliquer la législation et les dispositions conventionnelles. Ils sont un partenaire privilégié de votre accompagnement et de votre transformation sociale.

ENTRÉE EN VIGUEUR DE LA CONVENTION COLLECTIVE DE LA MÉTALLURGIE

La convention collective nationale de la métallurgie, applicable depuis le 1^{er} janvier 2024, ouvre la voie à des projets structurants pour l'avenir des TPE-PME en termes de compétitivité, d'équité et d'attractivité. Nos équipes sont restées mobilisées pour accompagner les adhérents dans la mise en conformité du nouveau dispositif avec une attention particulière portée à la classification des emplois.

Le texte promeut un socle commun de règles, visible et protecteur du salarié, en redéfinissant le temps et les conditions de travail, la protection sociale, la santé, la rémunération, la reconnaissance des compétences, l'emploi et la formation. Quatre ateliers spécifiques ont permis aux responsables RH de partager leurs pratiques et leurs outils, et d'identifier les actions à mettre en place pour mieux valoriser chaque emploi. Des échanges réguliers ont été conduits sur ces mêmes sujets avec les organisations syndicales signataires.

Une centaine d'adhérents a participé en juin 2024 à un atelier de décryptage de la nouvelle réglementation portant sur l'acquisition et le report des congés payés en cas d'arrêt de travail. Adopté dans le cadre de la mise en conformité du Code du travail avec le droit européen, le nouveau dispositif reconnaît aujourd'hui expressément qu'un salarié acquiert des congés payés pendant un arrêt.

ZOOM SUR...

Un dialogue social de proximité

L'UIMM de l'Ain engage chaque année des négociations aux côtés des organisations syndicales représentatives des salariés. Deux accords salariaux ont ainsi été signés en février 2023 et en mai 2024. Ils s'inscrivent dans le cadre d'un dialogue social permanent et transparent qui s'exprime, entre autres, au travers des jurys paritaires, des négociations et de la Commission Emploi-Formation.



L'évolution de nos activités commerciales vers la conception et la production mécatroniques nous a conduits à changer de convention collective. Cela supposait d'être guidés pour comprendre le nouveau système et intégrer la grille de classification. Grâce à l'accompagnement de l'UIMM, le changement a été relativement simple à opérer, la précédente convention du commerce de gros reposant sur un dispositif simplifié. J'ai rencontré une équipe compétente à l'UIMM, dont le support est parfaitement aligné sur notre professionnalisme. Au fil de nos échanges, je découvre l'étendue de l'accompagnement syndical dont nous bénéficions, notamment dans le conseil juridique et la valorisation de nos pratiques RSE.

Karoline Monnier

Responsable RH chez maxon France, spécialiste de la motorisation électrique de précision : conception, développement et production de systèmes mécatroniques (Beynost).

3500

CONSULTATIONS JURIDIQUES

275

PARTICIPANTS AUX INFORMATIONS DÉDIÉES AU NOUVEAU DISPOSITIF CONVENTIONNEL

236

PARTICIPANTS AUX DIVERS ATELIERS TECHNIQUES

417

PARTICIPANTS AUX FORMATIONS INTER OU INTRA-ENTREPRISES

ZOOM SUR...

Des solutions à l'inflation

L'équipe juridique est intervenue en réponse aux questions des dirigeants soucieux de soutenir leurs collaborateurs en période d'inflation. La mise en place d'horaires flexibles et de télétravail pour alléger les coûts de transport et de restauration, ou encore des augmentations salariales, ont ainsi permis de maintenir le pouvoir d'achat des salariés.



Faire vivre *la communauté* des industriels aindinois

Performance industrielle, transition écologique, innovation technologique, attractivité et compétitivité : pour y répondre, il nous faut faire communauté. L'UIMM de l'Ain crée les conditions propices aux rencontres des industriels. Nous imaginons des temps forts qui vous permettent d'échanger, de partager des ressources et des bonnes pratiques, et de contribuer ensemble au développement industriel sur le territoire.

L'industrie, c'est...

*"La relocalisation de la production en France"
"Un écosystème"*



Les rendez-vous organisés par les équipes de l'UIMM de l'Ain sont très créatifs. Parce qu'ils sont orientés sur le besoin industriel, ils suscitent des échanges concrets. Je trouve particulièrement riche de pouvoir partager nos expériences, s'entraider et élargir le champ des possibles. Pour que cela fonctionne, il faut de la confiance, cela suppose de se connaître et donc de se rencontrer !

Peggy Deusch

en charge de la transformation écologique du groupe Conductix Wampfler, spécialisé dans le transfert d'énergie et de données à des systèmes et engins mobiles (Belley).



C'est en puisant au sein de la communauté industrielle que j'ai pris la décision de racheter l'entreprise. Croiser nos réseaux, dans un cadre spontané et informel, permet de démultiplier nos forces, d'identifier des complémentarités et de transposer des solutions en réponse à des problématiques que nous avons en commun, y compris avec des secteurs concurrentiels.

Sébastien Catherin

Président du groupe Goyon, spécialisé dans la fabrication de pièces unitaires de chaudronnerie industrielle (Saint-Didier-sur-Chalaronne).



- (1) Brevet Carrosserie : prix de l'alternance
Comatel : prix '60^e anniversaire"
Global Metal Works : prix de la marque employeur
Fermob : prix du "Parcours dirigeant"
Filtres Monnet : prix de la reprise d'entreprise
Jacomex Pure Safety : prix de l'innovation
Le Présentoir Seiller : prix du "Made in Ain"
Packinov : prix de la transition écologique
- (2) Cintramétaux, CVS Partner, Faab Fabricauto, Groupe Jacquemet, HVAC France, Packinov, Sovicam, Strafil

ZOOM SUR...



Le collectif des industriels aindinois

La deuxième édition de la "Soirée des adhérents" a réuni plus d'une centaine de participants au printemps 2024, à Dagneux. Cet événement "made in Ain" est aujourd'hui inscrit à l'agenda des adhérents. L'occasion de se retrouver en nombre dans un cadre de rencontre convivial et ludique, conçu pour tisser de nouveaux liens, découvrir des aventures entrepreneuriales et faire émerger de futures collaborations.



fait marquant

Remise des 8 trophées UIMM⁽¹⁾ et chartes d'engagement RSE⁽²⁾ lors de la "Soirée des adhérents" 2024

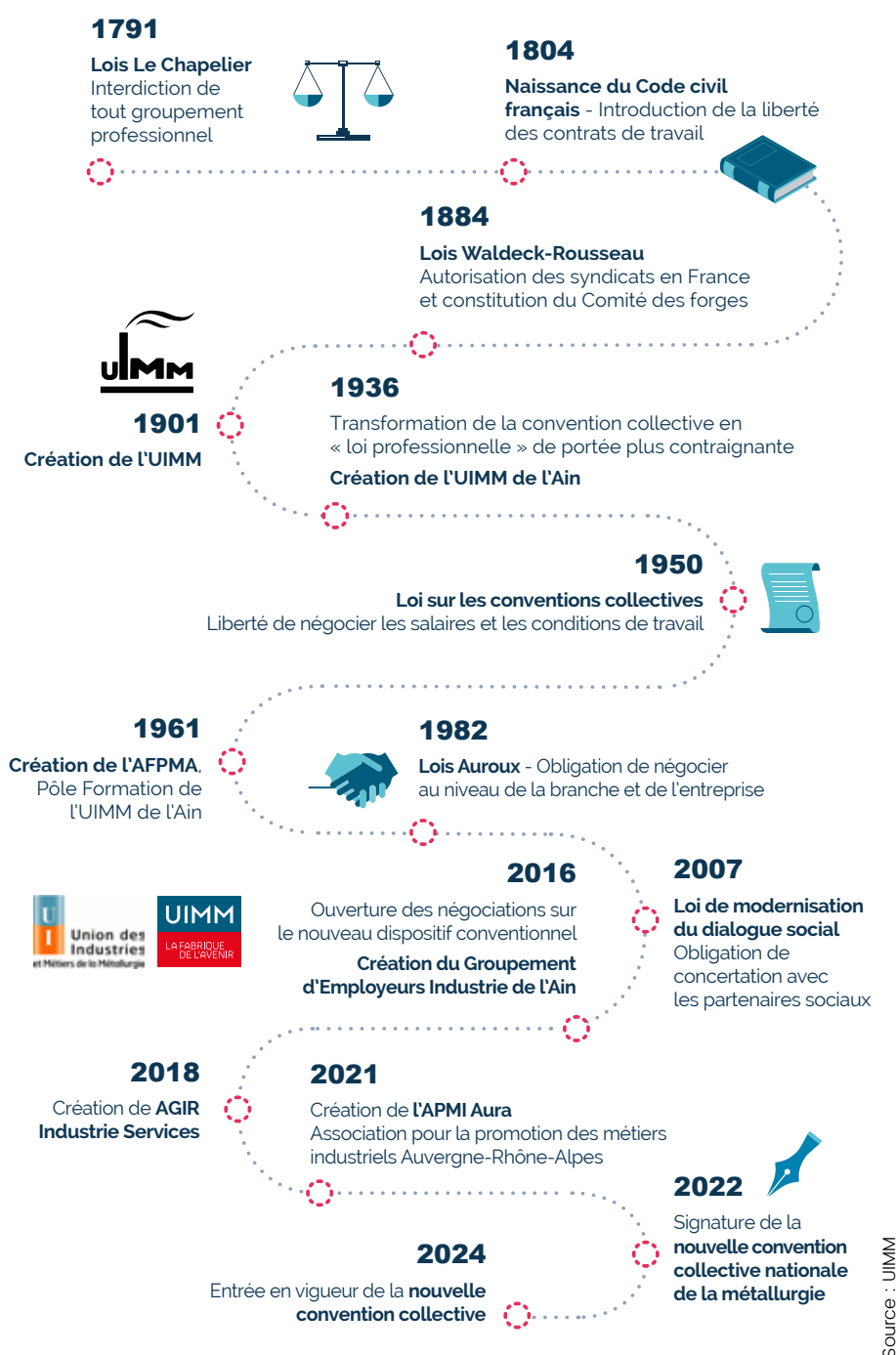


L'UIMM

vosre branche au quotidien

L'histoire de l'UIMM est jalonnée par plus d'un siècle d'action syndicale et d'innovation sociale au service des entreprises. L'UIMM a joué un rôle précurseur dans la plupart des grands dossiers et textes qui fondent le modèle social et industriel français. Forte de son expertise sociale, l'UIMM joue un rôle essen-

tiel dans le dialogue social national et local. En créant les conditions favorables à la compétitivité des entreprises, la branche veille à maintenir un équilibre permanent entre les enjeux économiques et sociaux et s'engage en faveur de l'emploi, de l'attractivité de l'industrie et de l'adaptation des compétences.



Par son ancrage territorial, elle est un interlocuteur privilégié au sein de la communauté des industriels et auprès des acteurs locaux qu'elle sensibilise aux enjeux de l'industrie.

- 2° région économique de France, la plus industrialisée de l'hexagone
- L'un des premiers départements français pour la part de l'emploi industriel dans l'emploi total
- 4° plus forte balance commerciale
- Une centaine d'entreprises centenaires
- Des filières d'excellence dont la mécanique, le génie électrique, le nucléaire, la mobilité, la santé, l'aéroliaue, l'agroalimentaire, la plasturgie, le bois

L'UIMM de l'Ain, c'est...

850
ENTREPRISES

21 000
SALARIÉS

50% DE L'EMPLOI INDUSTRIEL DU TERRITOIRE

80%
D'ENTREPRISES DE MOINS DE 20 SALARIÉS

+500
APPRENTIS

4 000 STAGIAIRES FORMÉS

+100 COLLABORATEURS QUI CEUVRENT AU QUOTIDIEN POUR L'INDUSTRIE AINDINOISE



Le conseil d'administration et le bureau

DES ADMINISTRATEURS ET DES CHEFS D'ENTREPRISES POUR VOUS REPRÉSENTER

François Perrier

Président, Gérard Perrier Industrie

Claude Bordes

Vice-président, mandataire CESER

Cédric Piroux

Vice-président, Groupe Piroux

Pierre Bely

Trésorier

Jean-François Muller

Secrétaire, Ugitech

Marcel Boyer

Médiateur

Sébastien Catherin

Goyon SA

Lydie Coudurier

Beguet Manufacture de Métal

Peggy Deusch

Conductix-Wampfler

Olivier Dumas

Dm2f

Christophe Jacquemet

Groupe Jacquemet

Pascal Lebas

Faab Fabricauto

Samuel Lechat

LIMA (K-LINE)

Christophe Legrand

Renault Trucks

Karl Lobry

Danfoss

Audrey Murawka

ArcelorMittal

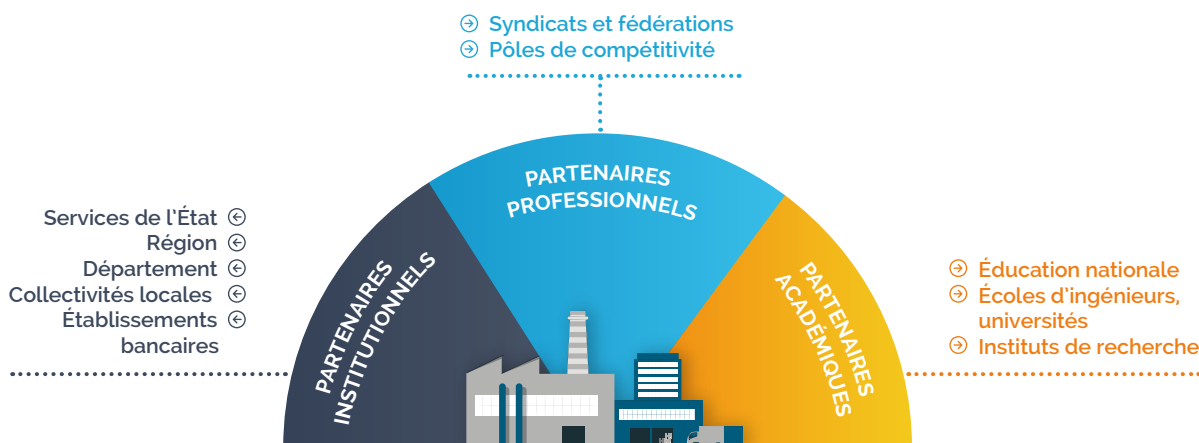
Philippe Verne

Brevet Carrosserie

L'écosystème aindinois

L'UIMM de l'Ain fédère et connecte les entreprises à un réseau de partenaires (économiques, institutionnels, académiques, technologiques, financiers) et actionne différents leviers (organismes, opérateurs, dispositifs publics-privés). Cette dynamique collective encourage les modèles de coopération publique-privée et les passerelles entre les filières industrielles.

L'UIMM de l'Ain est le porte-parole des entreprises industrielles auprès de toutes les parties prenantes. Défendre vos intérêts passe aussi par la voix de représentants au sein des instances, de l'écosystème et dans le cadre des mandats interprofessionnels.



Les structures créées par les industriels pour répondre à vos besoins :

L'UIMM de l'Ain

AFPMA, Pôle Formation
 AGIR INDUSTRIE SERVICES
 APMI AURA
 GEIQ INDUSTRIE

LA FABRIQUE
DU DÉVELOPPEMENT

LA FABRIQUE
DES COMPÉTENCES

LA FABRIQUE
DU SOCIAL

LA FABRIQUE
DU TERRITOIRE

Une équipe à vos côtés

➔ Pour toute information :
contact@uimm01.fr - 04 74 21 60 68

DÉLÉGATION GÉNÉRALE

Marie-Hélène Lebranchu mlebranchu@uimm01.fr
Catherine Vial cvial@uimm01.fr

LA FABRIQUE DES COMPÉTENCES

Patrice Mayoral p.mayoral@afpma.fr
Julien Bajolet j.bajolet@afpma.fr
Laurence Bernardet lbernardet@agir-industrie.fr
Mallaury Blanc mblanc@geiq01.fr
Christelle Cornet c.cornet@afpma.fr
Samuel Decoupigny s.decoupigny@afpma.fr
Guillemette Hébert ghebert@geiq01.fr
Katia Paulin kpaulin@agir-industrie.fr
Nathalie Pelouzet n.pelouzet@afpma.fr
Antony Tabacco a.tabacco@afpma.fr

LA FABRIQUE DU SOCIAL

Philip Paillard ppaillard@uimm01.fr
Estelle Gras egras@uimm01.fr
Axelle Maitre amaitre@uimm01.fr
Yann Probst yprobst@uimm01.fr

LA FABRIQUE DU DÉVELOPPEMENT

Emmanuelle Perret eperret@uimm01.fr
Solenne Arredi sarredi@uimm01.fr
Julien Brossard j.brossard@somudimec.fr
Emmanuelle Tourlet etourlet@agir-industrie.fr

Renforcer le tissu industriel sur le long terme

Une industrie influente

- > Porter la voix des entreprises et défendre leurs intérêts
- > Animer le dialogue social

Des industries de talent

- > Promouvoir les métiers
- > Développer et adapter les compétences

**L'UIMM
DE L'AIN**

Des entreprises à la pointe

- > Soutenir la RSE et la performance industrielle
- > Accélérer l'innovation et les transformations

Des entreprises soudées et éclairées

- > Anticiper et informer
- > Animer la communauté des industriels



Siège de l'UIMM de l'Ain

1 bis Allée des Tyrandes
BP 16 - 01960 PERONNAS
04 74 21 60 68 - contact@uimm01.fr
uimm01.fr

